



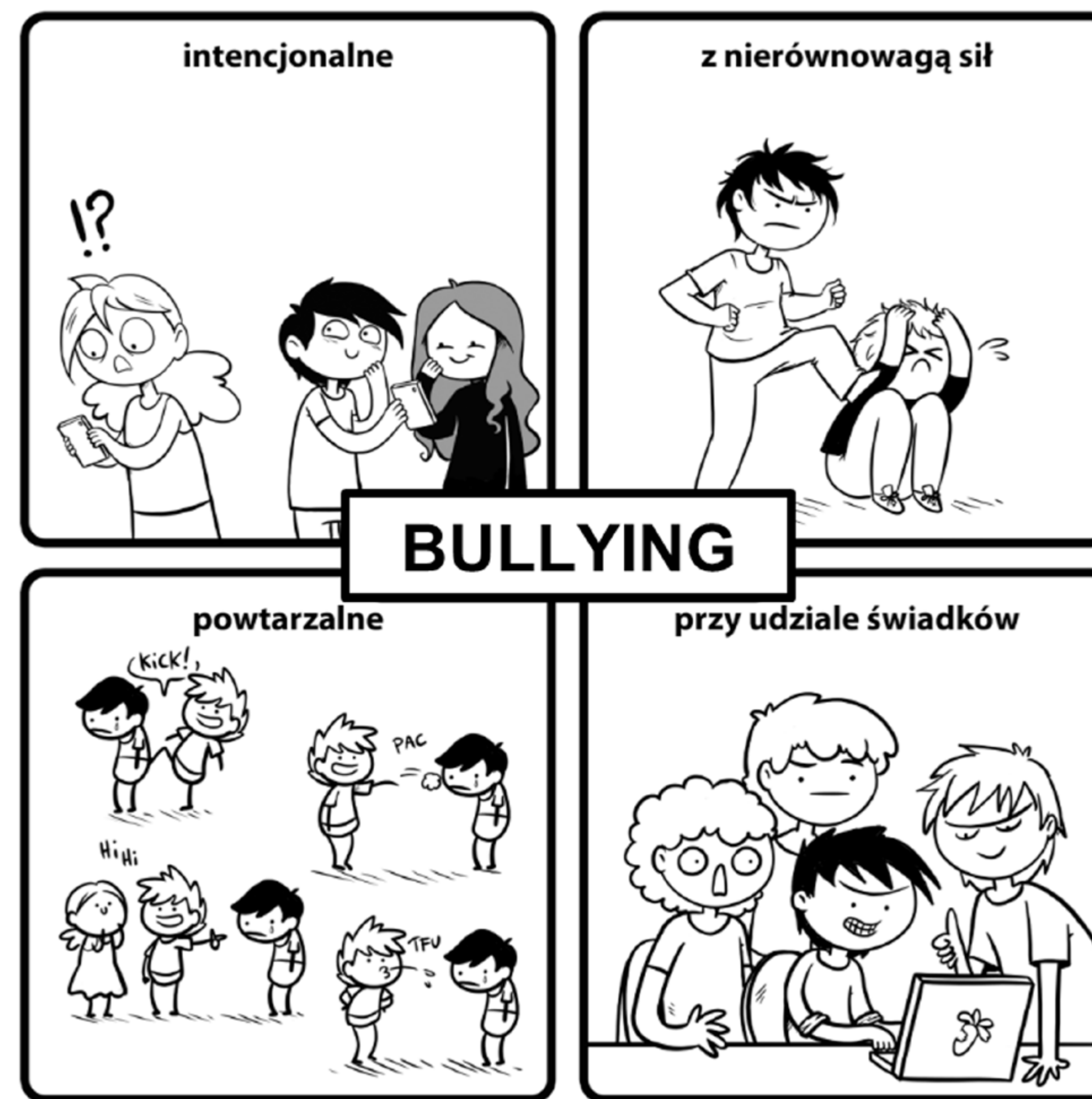
# System RESQL

---

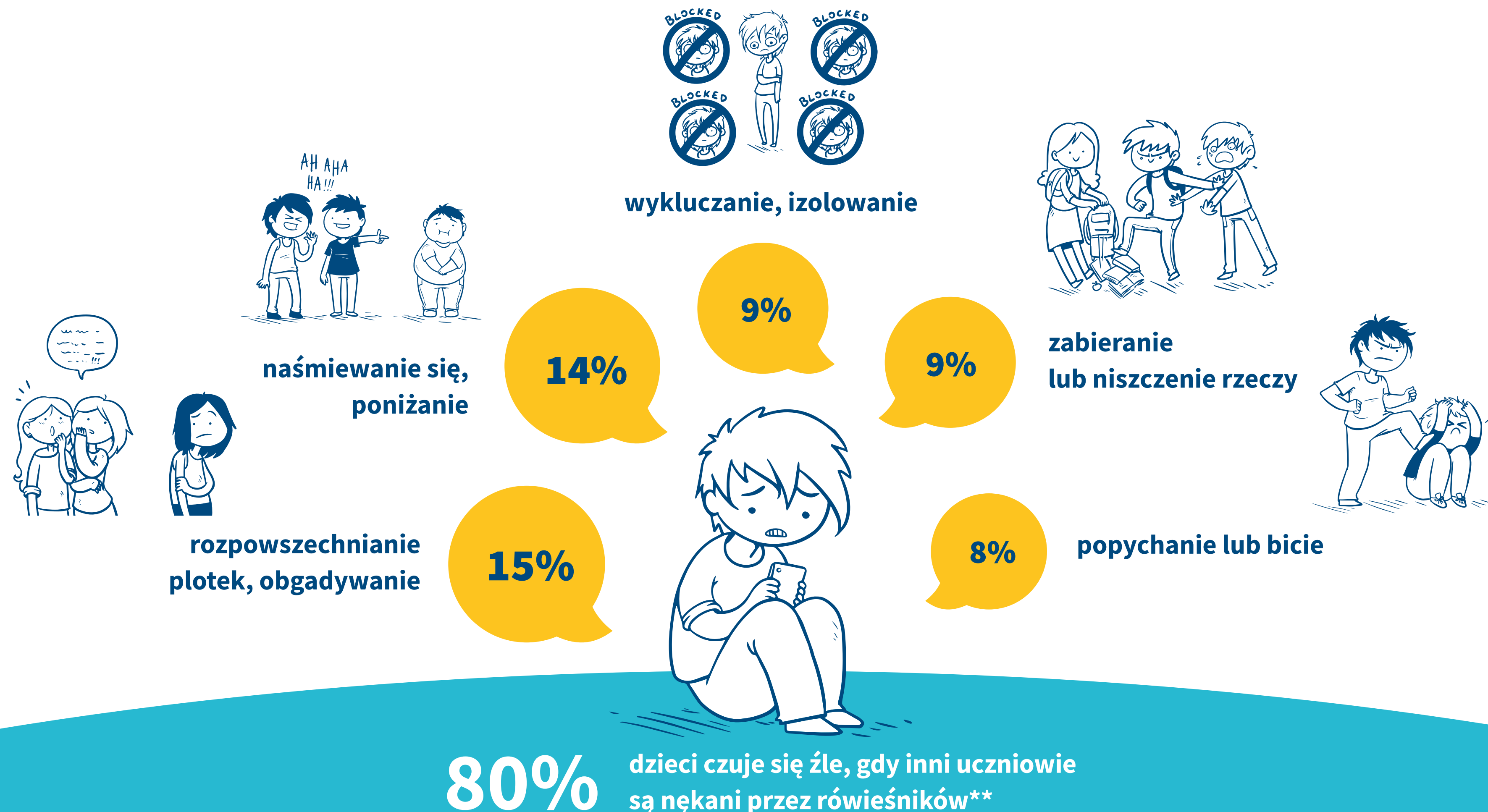
Narzędzie do rozwiązywania  
problemów z bullyingiem –  
przemocą rówieśniczą w szkole

# Bullying (przemoc rówieśnicza) w szkole to agresywne zachowanie to:

1. **Intencjonalne** – nastawione na wyrządzenie krzywdy innym lub/i zyskanie przez sprawcę władzy/uznania ze strony rówieśników.
2. **Powtarzalne**, negatywne zachowania przemocowe.
3. Charakteryzujące się **nierównowagą sił** między sprawcą a ofiarą, wydarzające się w przestrzeni szkolnej lub poza nią.
4. Oraz rozgrywające się w grupie rówieśniczej przy pasywnym lub aktywnym udziale **świadców**.



# Ilu uczniów/uczennic doświadcza bullynyu co najmniej kilka razy w miesiącu?\*



**ŹRÓDŁA  
DANYCH:**

\* Włodarczyk, J., Wójcik, S. (2019), Skala i uwarunkowania przemocy rówieśniczej. Wyniki Ogólnopolskiej diagnozy krzywdzenia dzieci w Polsce. *Dziecko krzywdzone. Teoria - badania - praktyka*, 18 (3), s. 9–35.

\*\* Sitek, M., Ostrowska, E.B. (red.) (2020), PISA 2018. *Czytanie, rozumienie, rozumowanie*. Warszawa.

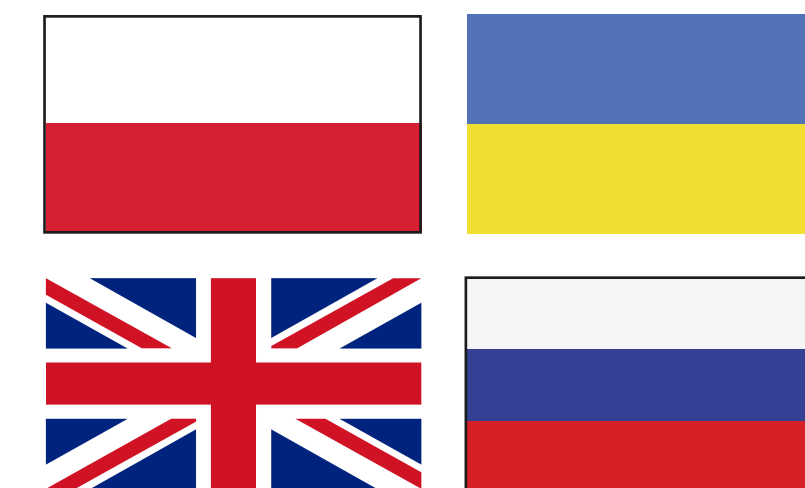
# Czym jest system RESQL?

RESQL to system pomagający szkołom rozwiązywać problemy bullyingu – przemocy rówieśniczej.



Składa się z 5 kluczowych elementów:

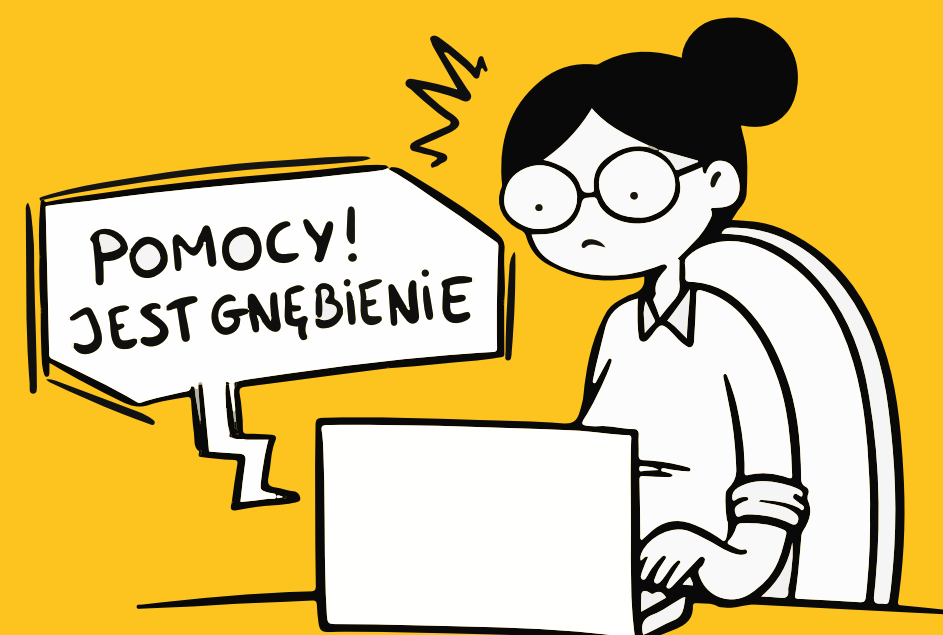
1. mobilnej aplikacji do zgłaszania incydentów
2. panelu Interwenta dla wyznaczonych nauczycieli
3. materiałów szkoleniowych dla uczniów, nauczycieli i rodziców
4. scenariuszy lekcji wychowawczych
5. zestawu pomocy interwencyjnej, psychologicznej i prawnej dla nauczycieli



\* System jest dostępny w języku polskim, ukraińskim, rosyjskim i angielskim.



Reakcja



Zgłoszenie



Interwencja



Zmiana

# Bullying (przemoc równieśnicza) w szkole to agresywne zachowanie to:

1



**Uczeń** w aplikacji na telefon zgłasza niepokojącą sytuację, której był uczestnikiem lub świadkiem. Zgłoszenie jest anonimowe. To uczeń decyduje, jakie dane podaje (np. imię lub klasę).

2



**Interwent** odbiera zgłoszenie za pomocą stacjonarnego panelu. Ustala, czego dotyczy problem i jaka pomoc jest potrzebna.

3



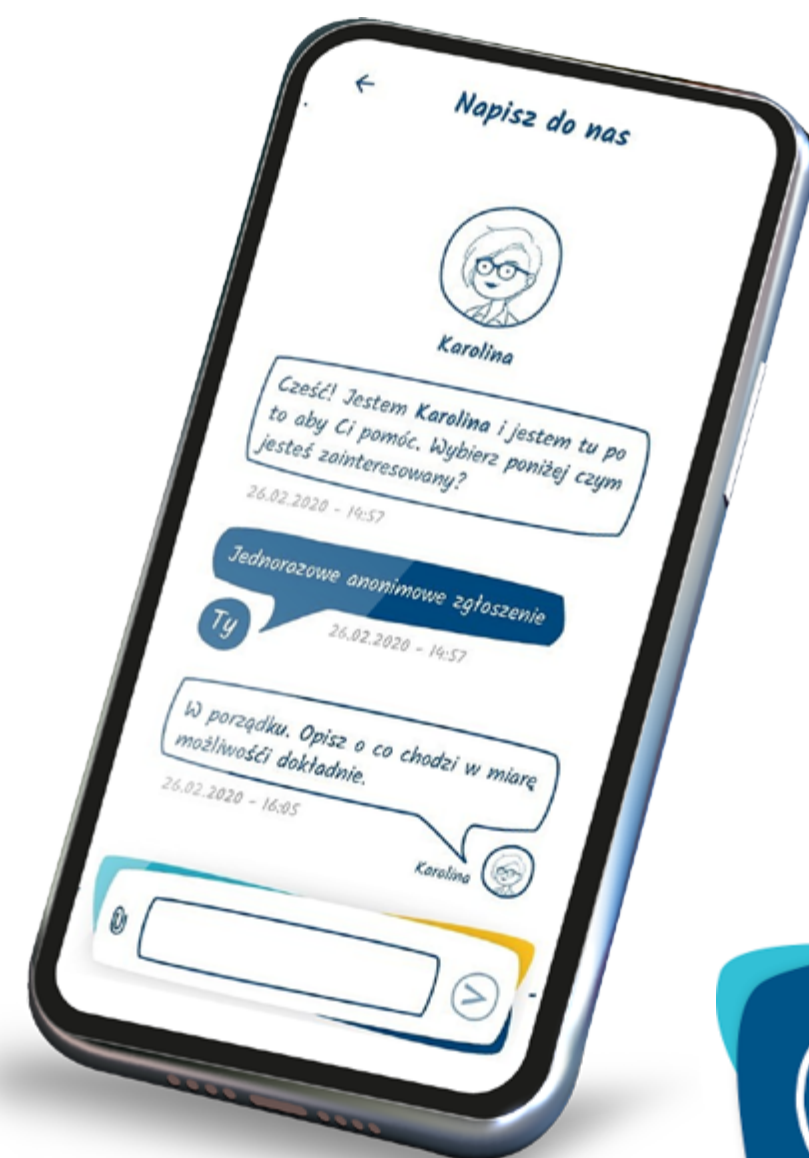
**Zespół interwentów** we współpracy z kadrą pedagogiczną podejmuje działania zmierzające do rozwiązania sytuacji.

4



**Dyrektor** monitoruje sytuację za pomocą stacjonarnego panelu. Dyrektor analizuje otrzymane raporty i podejmuje działania naprawcze.

# Z czego składa się RESQL?



1

**Aplikacja mobilna dla Uczniów**

2

**Panel stacjonarny dla interwentów i dyrektora**

3

**Scenariusze lekcji i materiały merytoryczne**

# Z czego składa się RESQL?



4

Cykl szkoleń wdrożeniowych z trenerami RESQL

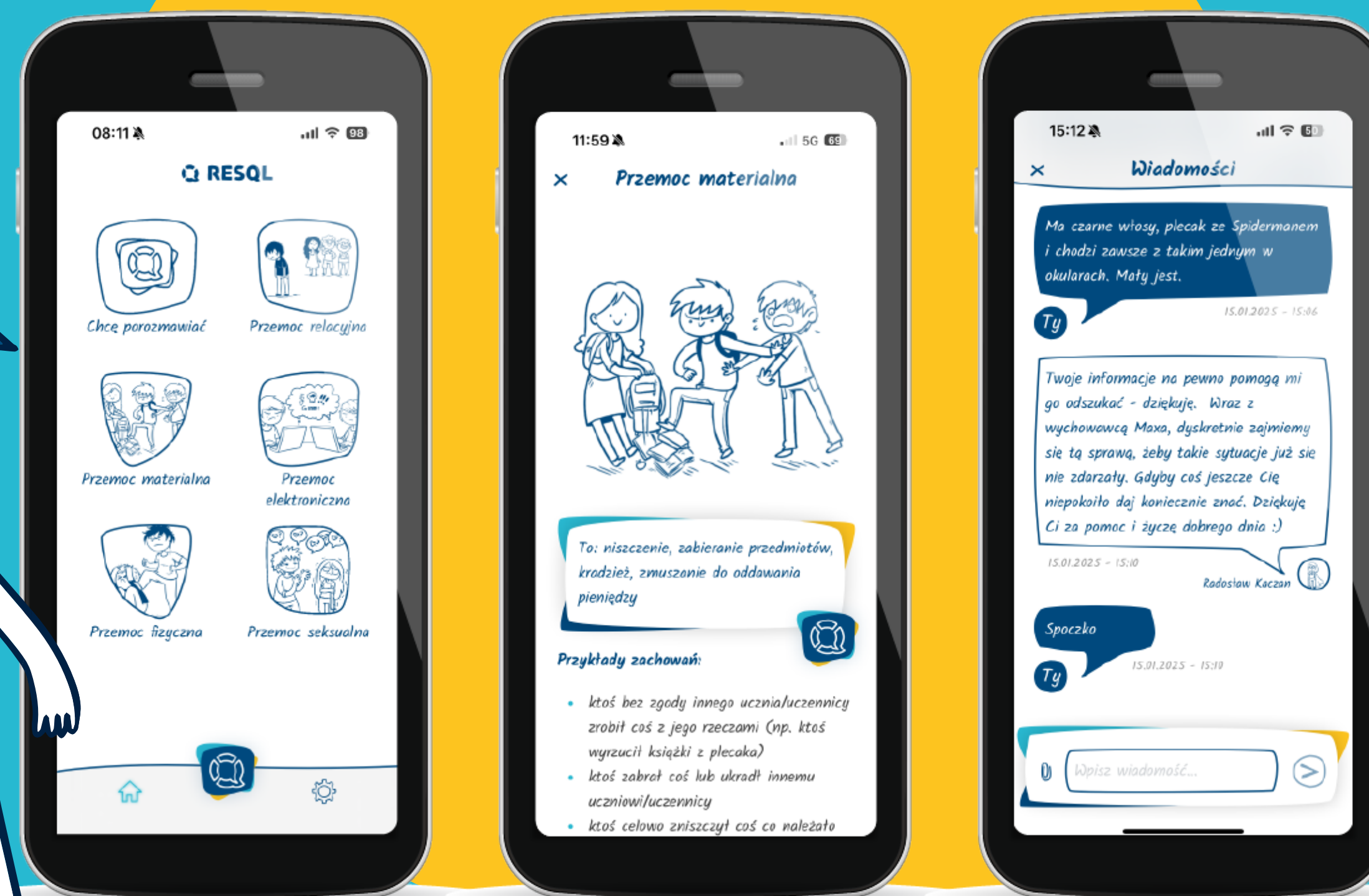
5

Materiały szkoleniowe i wsparcie specjalistów

# Aplikacja mobilna dla Uczniów

Prosta w obsłudze aplikacja zachęca uczniów do zgłaszania przemocy. Aplikacja spełnia normy bezpieczeństwa:

- działa w systemach operacyjnych Android i IOS
- zabezpiecza dane wrażliwe (RODO)
- szyfrowane wszystkie zapisywane dane
- zabezpieczone przed wyciekiem i atakami hakerskimi

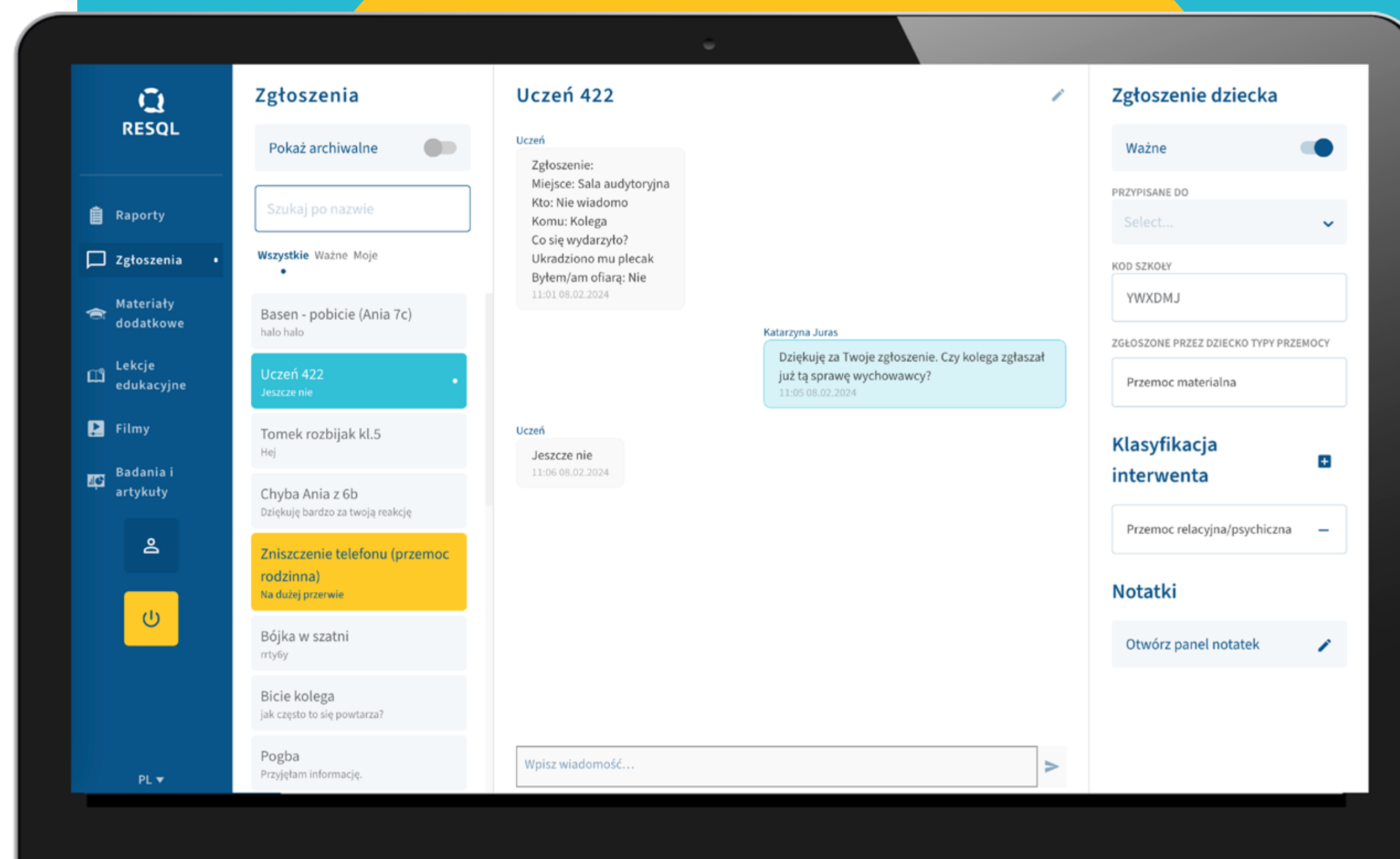




# Stacjonarny Panel Interwenta i Dyrektora – dla wybranych członków grona pedagogicznego

**Panel dla interwentów** do komunikacji z uczniami jest prosty w obsłudze i sprawdza się nawet w przypadku mniej doświadczonych użytkowników komputera. Wraz z panelem interwencji otrzymują zaplecze edukacyjne (artykuły naukowe, filmy, scenariusze lekcji). Obsługa zgłoszeń odbywa się w godzinach pracy.

**Panel dyrektora** wyposażony jest w zakładkę „Raporty” do monitorowania skali problemu z przemocą rówieśniczą.



# Scenariusze lekcji i materiały merytoryczne

- **Pakiet 11 lekcji wychowawczych** dotyczących przemocy rówieśniczej wraz z podręcznikiem;
- **Dodatkowe materiały**, w tym materiały dotyczące załoby, zachowań autoagresywnych u dzieci sposobów radzenia sobie z nimi, itp.
- **Artykuły i materiały zawierające „dobre praktyki”** oraz rekomendacje ze szkół, które brały udział we wdrożeniach, badaniach i pilotażach;
- **Filmy wideo** z nagraniami wspierającymi przeciwdziałanie przemocy.

3



Numer lekcji	Nazwa lekcji	Opis lekcji
1	Różne rodzaje przemocy	Uczniowie poznają różne rodzaje przemocy oraz przykłady zachowań przemocowych z różnych kategorii. Omawiają wyniki badań na temat przemocy w szkole.
2	Przemoc relacyjna	Czym jest przemoc relacyjna? Uczniowie poznają typy przemocy relacyjnej, np. izolowanie, wyśmiewanie, wykluczanie, ignorowanie.
3	Cyberprzemoc	Uczniowie poznają formy cyberprzemocy - dręczenia i prześladowania za pomocą mediów społecznościowych. Wiedzą, jak unikać cyberprzemocy, a w razie jej pierwszych przejawów zgłaszają problem zaufanej osobie.
4	Koło przemocy rówieśniczej	Uczniowie poznają rolę i mechanizmy, jakie występują w przemocy rówieśniczej. Uczniowie analizują m.in. kluczową rolę świadków zaufanej osobie.
5	Konflikty	Uczniowie poznają różne formy konfliktu. Uczą się rozpoznawać konflikty i nazywać go, a także dobrać konfliktu na konstruktywne, potrzebne i wspierające rozwiązanie. Wiedzą, jak unikać cyfrowych i destruktywnych, które popychają ludzi do walki.
6	Mechanizmy moralnego dystansowania się w sytuacji trudnej	Uczniowie poznają mechanizmy psychologiczne odpowiedzialne za bierność świadków prześladowania rówieśniczego.
7	Atrybucje	Uczniowie analizują powody zachowań osób uznawanych za innych i naratonych na wykluczenie rówieśnicze. Uczą się, w jaki sposób najczęściej dokonujemy atrybucji, na czym polega poddawanie błęd atrybucji i jak go unikać.
8	Zasady dobre dla każdej szkoły	Uczniowie analizują zasady panujące w szkole. Rozumieją swoją rolę w tworzeniu dobrych zasad w szkole. Potrafią wymienić dobre zasady i wypracować zestaw zasad do wykorzystania w klasie.
9	Zgłaszanie przemocy	Uczniowie dowiadują się, jak ważne jest zgłaszanie aktów przemocy dla poprawy bezpieczeństwa ofiar i budowania dobrych relacji w klasie.
10	Inność i różnorodność	Uczniowie wskazują na zależność pomiędzy nadaniem komuś etykiety innego rodzaju a zachowaniem wobec niego, np. dołączeniem do grupy lub odrzuceniem go w klasie.
11	Różnice indywidualne w klasie	Uczniowie doświadczają podstawowych różnic. Poznają różnice widoczne i niewidoczne, a także uszanowanie w zakresie różnic indywidualnych. Doświadczają, jak różni się nasza wiedza o nas samych od naszej wiedzy o innych.

### 4

## Koło przemocy rówieśniczej

TEMAT:  
Świadkowie: jaka jest ich rola?

Czas:  
40 minut.

Formy pracy:  
• dyskusja,  
• praca w parach.

Środki dydaktyczne/materiały:  
• kartki z opisem przykładowej sytuacji prześladowania,  
• kartki z listem prześladowania rówieśniczego.

Cele:  
Uczeń/uczennica:  
• zna mechanizmy grupowej przemocy rówieśniczej,  
• rozumie i przypomina sobie definicję przemocy rówieśniczej oraz prześladowania rówieśniczego,  
• rozpoznaje rolę uczniów w sytuacji przemocy rówieśniczej.

Metody:  
• metody asymilacji wiedzy (dyskusja, pogadanka),  
• metody samodzielnego dochodzenia do wiedzy (przygotowywanie opisanych postaci do odgrywania przez nie ról).

### Lekcja 1

## Różne rodzaje przemocy

TEMAT:  
Czy to przemoc?  
O przemocy i jej różnych rodzajach

Czas:  
45 minut.

Formy pracy:  
• dyskusja,  
• praca w grupach.

Środki dydaktyczne/materiały:  
• z wydrukowaną tabelą z różnymi rodzajami przemocy, przygotowane na rzutniku w szkole.

Cele:  
Uczeń/uczennica:  
• rozpoznaje różne rodzaje przemocy,  
• usiłowania sobie skali przemocy w szkole,  
• odróżnia agresję od przemocy,  
• dostrzega problem przemocy relacyjnej,  
• potrafi podać przykłady różnych rodzajów przemocy.

Metody:  
• metody asymilacji wiedzy (dyskusja, pogadanka),  
• metody samodzielnego dochodzenia do wiedzy (analiza tekstu, metoda przypadków).

Radosław Kaczan, Karolina Malinowska,  
Katarzyna Pasiak, Piotr Rycielski, Małgorzata Wójcik

### Lekcja 4

## Koło przemocy rówieśniczej

Uniwersytet SWPS  
RESQL

# Scenariusze lekcji i materiały merytoryczne

- **Szkolenie dla dyrektora** szkoły z organizacji i zarządzania systemem RESQL w szkole (online, 45 min.)
- **Wykład dla całej kadry** szkoły z zakresu bullyingu (stacjonarnie, 2h);
- **Warsztaty dla interwentów**: techniczny z obsługi systemu RESQL (panelu interwenta) oraz merytoryczny (online, 2.5h);
- **Szkolenie dla samorządów uczniowskich i „trójek klasowych”**: jak skutecznie i prosto wykorzystać RESQL (stacjonarnie 45min)

4



# Wsparcie specjalistów

- **Doradztwo interwencyjne** – pomoc w organizacji i podziale pracy, sposobie prowadzenia rozmów z uczniami, analizie i planowaniu interwencji w konkretnych przypadkach;
- **Konsultacje psychologiczne** – Spotkania wspierające dobrostan interwenta – identyfikacja trudności, strategie radzenia sobie, pogłębianie świadomości, budowanie społecznej sieci wsparcia;
- **Doradztwo w zakresie prawa oświatowego** – rozumienie roli i obowiązków interwenta programu RESQL, wdrożenie procedur i regulaminów związanych z uruchomieniem RESQL oraz przeciwdziałaniem przemocy rówieśniczej w szkole i w rodzinie, wsparcie prawne w sytuacjach trudnych, wymagających interpretacji przepisów Prawa Oświatowego czy Karty Nauczyciela.

5



# Jakie są korzyści dla Szkół?



- **Dodatkowy kanał komunikacji z uczniami** – dotarcie do uczniów, którzy w obawiają się kontaktu osobistego.



- **Wysokiej jakości wiedza** poparta wieloletnimi badaniami dotyczącymi zjawiska przemocy i przeciwdziałania mu.



- **Kształtowanie postaw** wspierających przeciwdziałanie przemocy.



- **Wsparcie i opieka specjalistów** (psychologów i prawników).



- **Ciągły rozwój** i dostęp do nowych możliwości.



- **Wizerunek szkoły dbającej o bezpieczeństwo uczniów**, przeciwdziałanie przemocy rówieśniczej i lepszy klimat szkoły.



# Standardy Ochrony Małoletnich

- **Do 15 sierpnia 2024 roku placówki oświatowe muszą opracować i wdrożyć Standardy Ochrony Małoletnich.** Ustawodawca nie określił konkretnych wytycznych, które powinny się w nich znaleźć. Wymienia jedynie ogólne obszary nowych regulacji.
- **Przygotowujemy procedury postępowania dla szkół podstawowych i ponadpodstawowych uwzględniające specyfikę danej placówki.** Podczas tworzenia dokumentów możemy współpracować z pracownikami szkoły, aby jak najlepiej dostosować je do potrzeb Placówki;



**Nasz cel:  
Lepszy Klimat  
Szkoły**

## **Działamy, aby...**

**Uczniowie** rozwijali się  
w bezpiecznym, przyjaznym środowisku

**Rodzice** mogli być spokojni o bezpieczeństwo  
i dobrostan swoich dzieci – bez dodatkowego  
obciążenia w domu i dekoncentracji w pracy.

**Szkoły i nauczyciele** mieli narzędzia do  
skutecznej prewencji przemocy w każdym jej  
aspekcie i mogły skoncentrować się na  
edukacji, przekazywaniu wiedzy  
oraz wartości.

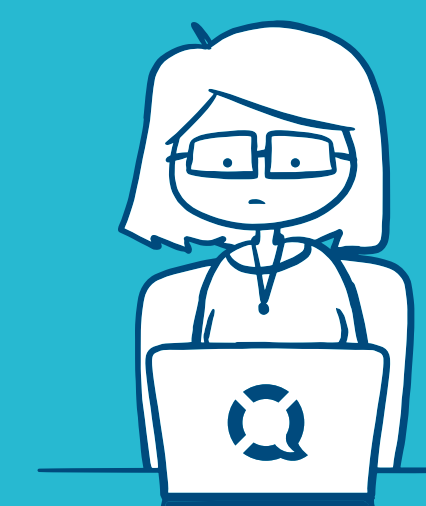
# Działamy w całej Polsce!



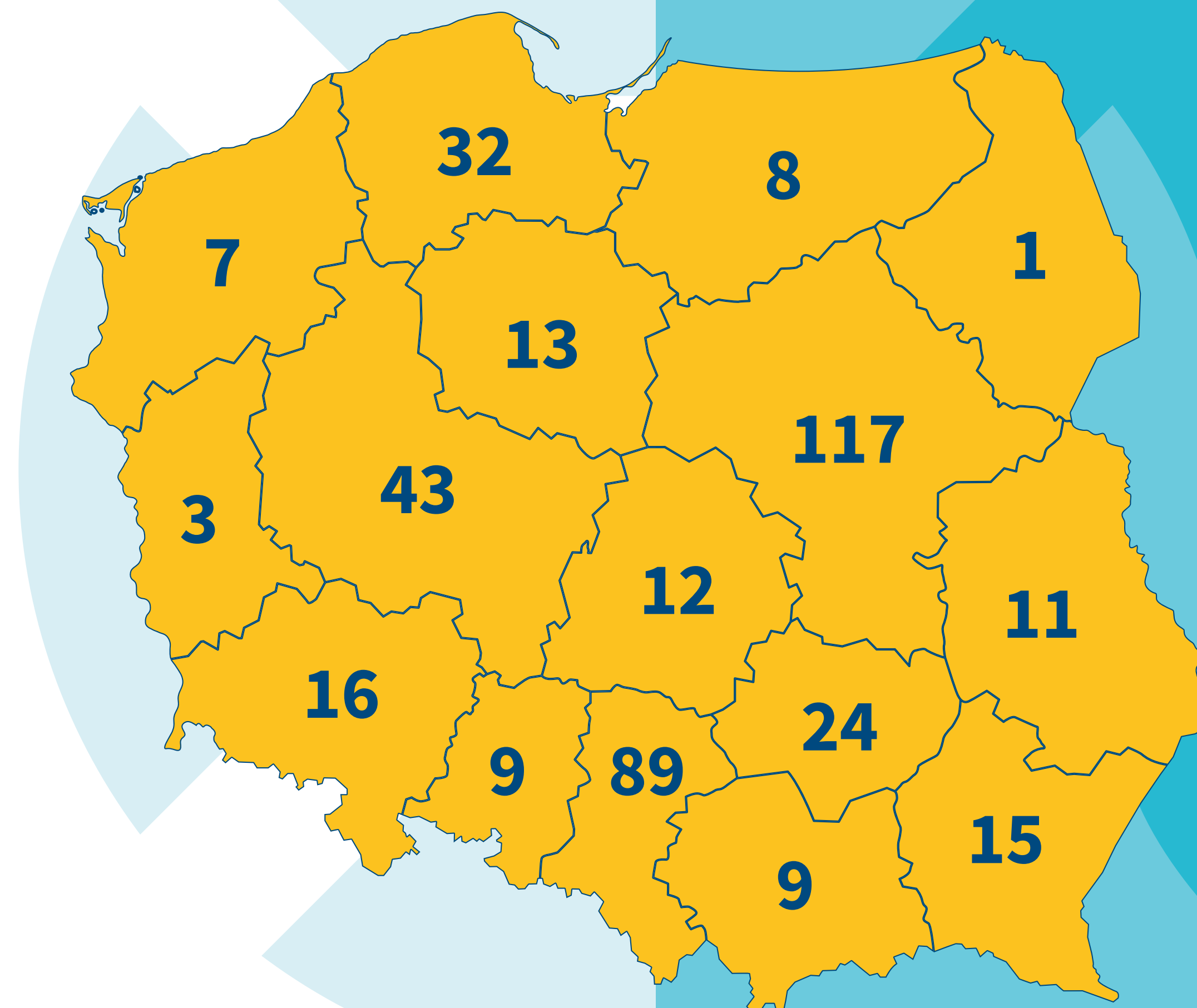
Swoimi działaniami  
obejmujemy:



240 000  
uczniów



170 000  
interwentów



Luty 2025:

**409 szkół**

z wdrożonym  
Systemem RESQL  
lub w trakcie  
wdrożenia



# Kto stworzył RESQL?



**Uniwersytet  
SWPS**

**RESQL** został stworzony przez zespół naukowców z **Uniwersytetu SWPS** (badaczy i praktyków) przy udziale uczniów, nauczycieli, dyrektorów i rodziców. Jest wynikiem wielu badań i pilotażu w szkołach.



**Krzysztof  
Rzeńca**

**Piotr  
Ciszek**

**dr Radosław Ka-  
czan**

**Karolina  
Malinowska**

**dr Piotr  
Rycielski**

**prof.  
Małgorzata  
Wójcik**



# Nasze nagrody



Warsaw Booster 2021  
I miejsce



Diamond Award  
INTARG® 2020



Grand Prix INTARG® 2020 In-  
nowacje Społeczne



Nagroda Ministra  
Edukacji i Nauki 2022



Innovator Mazowsza 2021  
II miejsce

**Dziękujemy za uwagę.**

W razie pytań zapraszamy do kontaktu.



**RESQL**

**RESQL**

ul. Chodakowska 19/31

03-815 Warszawa

**[kontakt@resql.pl](mailto:kontakt@resql.pl)**